

«СОЗДАНИЕ ДЕТСКОГО СПОРТИВНО-ТРЕНИРОВОЧНОГО ЦЕНТРА НА БАЗЕ ПАНСИОНАТА ИМ. Ю.А. ГАГАРИНА»



ТЕРРИТОРИАЛЬНАЯ ПРИНАДЛЕЖНОСТЬ
Муниципальное образование городской округ Евпатория Республики Крым

ТИП ОБЪЕКТА
Территория существующего пансионата для родителей с детьми им. Ю.А. Гагарина, г. Евпатория, ул. Полупанова, 10

ПЛОЩАДЬ ЗЕМЕЛЬНОГО УЧАСТКА
6,5 га

ФОРМА ПЕРЕДАЧИ
Муниципально-частное партнерство

Для круглогодичной работы пансионата необходимо:

- выполнить капитальный ремонт корпуса №6, обеденного зала столовой, помещения прачечной;
 - построить модульную котельную, крытый плавательный бассейн с воздушным переходом между корпусами №3 и №5;
 - провести реконструкцию корпусов №4 и №5.
- На территории имеется скважина с питьевой водой.

СРОК РЕАЛИЗАЦИИ ПРОЕКТА
3 – 5 лет

ПРЕДПОЛАГАЕМЫЙ ОБЪЕМ ИНВЕСТИЦИЙ
800,0 млн. руб.

НАЛИЧИЕ ИНЖЕНЕРНЫХ СЕТЕЙ
Газоснабжение – полиэтиленовый подземный газопровод среднего давления Ф400 мм, проложен по ул. Полупанова.

Электроснабжение – точки подключения ТП-81 МУП Евпатория-Крым-Курорт: ТП-55 РУ-10 кВ, ТП-164 РУ-10-кВ, ТП-234 РУ-10-кВ. Необходимо доп. трансформаторная подстанция.

ВЭС отсутствуют.

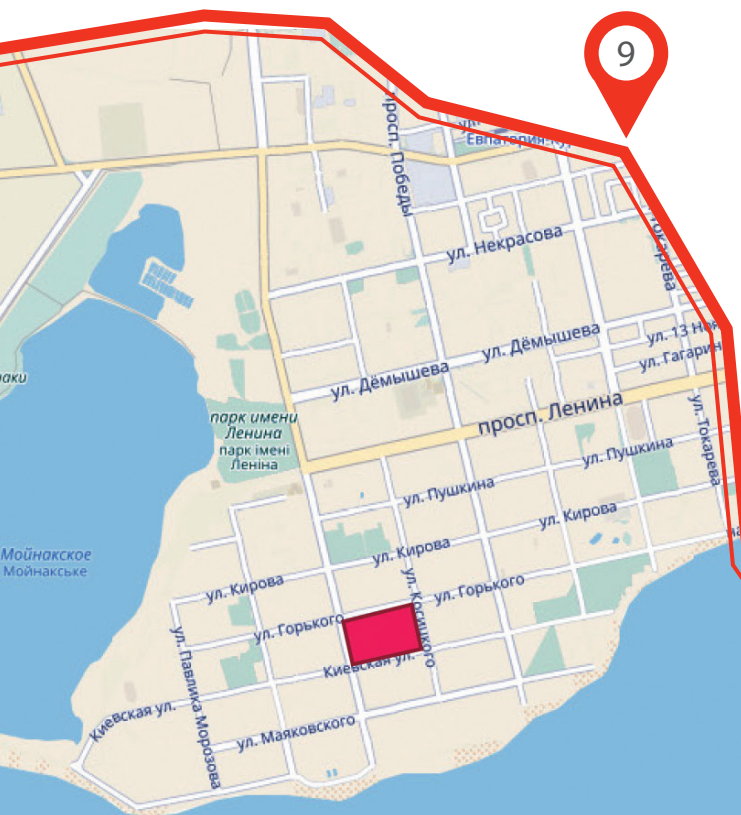
Водоснабжение:

1) водопотребление – уличные сети водопровода Ф100 мм, расположены по ул. Полупанова.

2) водоотведение – самотечный канализационный коллектор Ф300 мм, расположен по ул. Полупанова, самотечный канализационный коллектор Ф400-600 мм, расположен по ул. Горького.

Теплоснабжение – на территории (котельная).

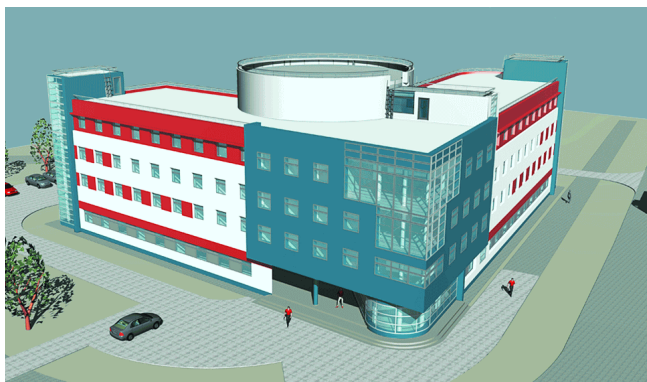
ОБРЕМЕНЕНИЯ
Социальная нагрузка



Контакты:

Администрация города Евпатории
Республики Крым,
297408, г. Евпатория, пр-т. Ленина, 2
тел.: 8(36569) 3-02-10
e-mail: evp@rk.gov.ru
Инвестиционный портал: invest-evp.ru

«РЕКОНСТРУКЦИЯ САНАТОРИЯ «ПРИМОРСКИЙ»



ТЕРРИТОРИАЛЬНАЯ ПРИНАДЛЕЖНОСТЬ
Муниципальное образование городской округ Евпатория Республики Крым

ТИП ОБЪЕКТА
Территория существующего санатория «Приморский», г. Евпатория, ул. Дувановская, 6

ПЛОЩАДЬ ЗЕМЕЛЬНОГО УЧАСТКА
1,86 га

ФОРМА ПЕРЕДАЧИ
Муниципально-частное партнерство

Планируется создание современного медицинского центра «Приморский» по предоставлению пациентам высококачественных медицинских услуг по лечению и диагностике заболеваний разной этиологии и локализации.

СРОК РЕАЛИЗАЦИИ ПРОЕКТА
3 – 5 лет

ПРЕДПОЛАГАЕМЫЙ ОБЪЕМ ИНВЕСТИЦИЙ
800,0 млн. руб.

НАЛИЧИЕ ИНЖЕНЕРНЫХ СЕТЕЙ

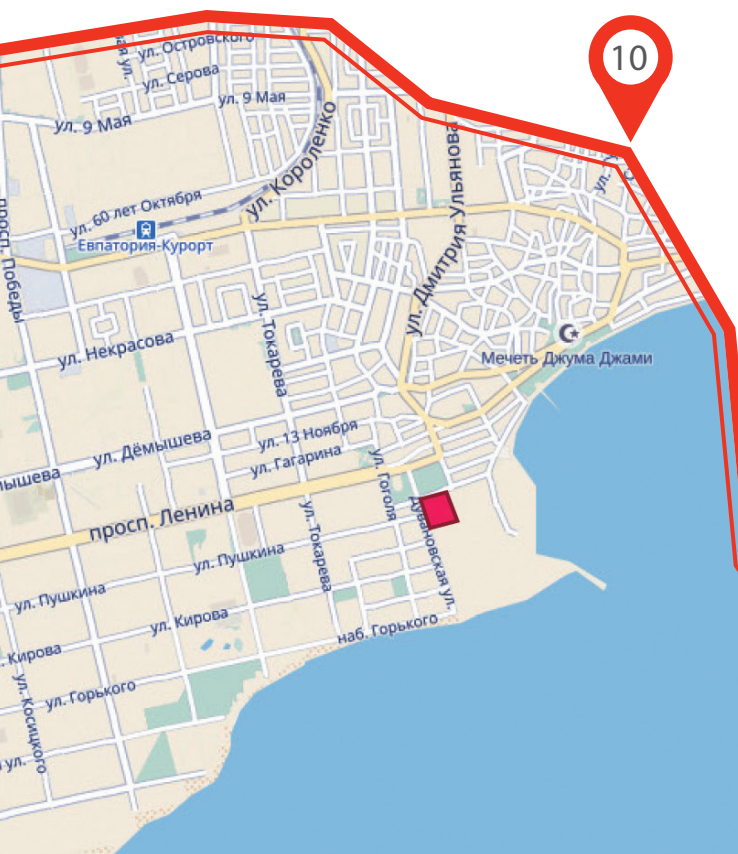
Газоснабжение - возможно присоединение к газопроводу среднего давления $\Phi 159$ мм, проложен по территории санатория «Приморский». Электроснабжение - ТП-76 (ЕРЭС), отходящие от ТП-76 КЛ-10 кВ (ЕРЭС) - 3 шт., расположены на территории участка. ВЭС отсутствуют.

Водоснабжение:

- 1) водопотребление - объект подключен к городским сетям водопровода.
 - 2) водоотведение - объект подключен к городским сетям канализации.
- Теплоснабжение - тепловых сетей для подключения нет.

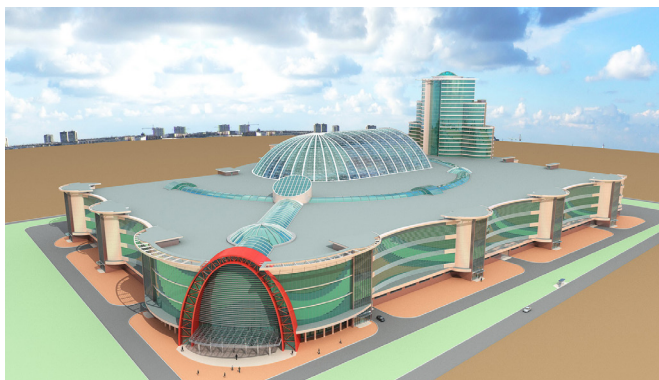
ОБРЕМЕНЕНИЯ

Социальная нагрузка



Контакты:
Администрация города Евпатории
Республики Крым,
297408, г. Евпатория, пр-т. Ленина, 2
тел.: 8(36569) 3-02-10
e-mail: evp@rk.gov.ru
Инвестиционный портал: invest-evp.ru

«СТРОИТЕЛЬСТВО РЕАБИЛИТАЦИОННОГО ЦЕНТРА»



ТЕРРИТОРИАЛЬНАЯ ПРИНАДЛЕЖНОСТЬ
Муниципальное образование городской округ Евпатория Республики Крым

ТИП ОБЪЕКТА
Свободный земельный участок, г. Евпатория, ул. Аллея Дружбы (из земель рекреационно-спортивной зоны в районе озера Мойнаки)

ПЛОЩАДЬ ЗЕМЕЛЬНОГО УЧАСТКА
4,28 га

ФОРМА ПЕРЕДАЧИ
Инвестиционный проект

Реабилитационный центр включает в себя:

- грязелечебницу с знаменитыми Мойнакскими грязями;
- отделение физиотерапии;
- отделение водолечения;
- гостиничные номера.

СРОК РЕАЛИЗАЦИИ ПРОЕКТА
5 лет

ПРЕДПОЛАГАЕМЫЙ ОБЪЕМ ИНВЕСТИЦИЙ
1 300,0 млн. руб.

НАЛИЧИЕ ИНЖЕНЕРНЫХ СЕТЕЙ

Газоснабжение - возможно присоединение к газопроводу среднего давления $\Phi 219$ мм, проложен вдоль дороги по ул. Аллея Дружбы.

Электроснабжение - КЛ-10 кВ (ЕРЭС) - 4 шт., проходят по границе участка в районе ул. Ялтинская.

Через территорию проходят двухцепная ВЛ-35 кВ «Мойнаки - Маяк», «Мойнаки - Очистные сооружения», ВЛ-35 кВ «Мойнаки - Элеватор».

Водоснабжение:

1) водопотребление - вдоль участка проходит водовод $\Phi 500$ мм, снабжающий питьевой водой пгт. Заозерное.

2) водоотведение - две нитки канализационного лоткового коллектора $\Phi 1200$ мм.

Ведутся проектные работы согласно программы ФЦП по прокладке на данном участке 2-х ниток напорной канализации от проектируемой КНС в районе кольца «Звездочка».

Теплоснабжение - тепловых сетей для подключения нет.

ОБРЕМЕНЕНИЯ

Социальная нагрузка



Контакты:

Администрация города Евпатория
Республики Крым,
297408, г. Евпатория, пр-т. Ленина, 2
тел.: 8(36569) 3-02-10
e-mail: evp@rk.gov.ru
Инвестиционный портал: invest-evp.ru

«СТРОИТЕЛЬСТВО БРЕНДОВЫХ ГОСТИНИЧНЫХ КОМПЛЕКСОВ»



ТЕРРИТОРИАЛЬНАЯ ПРИНАДЛЕЖНОСТЬ
Муниципальное образование городской округ Евпатория Республики Крым

ТИП ОБЪЕКТА
Свободный земельный участок, г. Евпатория, ул. Аллея Дружбы (из земель рекреационно-спортивной зоны в районе озера Мойнаки)

ПЛОЩАДЬ ЗЕМЕЛЬНОГО УЧАСТКА
5,04 га

ФОРМА ПЕРЕДАЧИ
Инвестиционный проект

Строительство современного гостиничного комплекса.

СРОК РЕАЛИЗАЦИИ ПРОЕКТА
5 лет

ПРЕДПОЛАГАЕМЫЙ ОБЪЕМ ИНВЕСТИЦИЙ
2 000,0 млн. руб.

НАЛИЧИЕ ИНЖЕНЕРНЫХ СЕТЕЙ
Газоснабжение - возможно присоединение к газопроводу среднего давления $\Phi 219$ мм, проложен вдоль дороги по ул. Аллея Дружбы.

Электроснабжение - КЛ-10 кВ (ЕРЭС) - 4 шт., проходят по границе участка в районе ул. Ялтинская. Через территорию проходят двухцепная ВЛ-35 кВ «Мойнаки - Маяк», «Мойнаки - Очистные сооружения», ВЛ-35 кВ «Мойнаки - Элеватор».

Водоснабжение:

1) водопотребление - вдоль участка проходит водовод $\Phi 500$ мм, снабжающий питьевой водой пгт. Заозерное.

2) водоотведение - две нитки канализационного лоткового коллектора $\Phi 1200$ мм.

Ведутся проектные работы согласно программы ФЦП по прокладке на данном участке 2-х ниток напорной канализации от проектируемой КНС в районе кольца «Звездочка».

Теплоснабжение - тепловых сетей для подключения нет.

ОБРЕМЕНЕНИЯ
Социальная нагрузка



Контакты:
Администрация города Евпатории
Республики Крым,
297408, г. Евпатория, пр-т. Ленина, 2
тел.: 8(36569) 3-02-10
e-mail: evp@rk.gov.ru
Инвестиционный портал: invest-evp.ru

«СОЗДАНИЕ РЕКРЕАЦИОННО-СПОРТИВНОЙ ЗОНЫ В РАЙОНЕ ОЗЕРА «МОЙНАКИ»



ТЕРРИТОРИАЛЬНАЯ ПРИНАДЛЕЖНОСТЬ
Муниципальное образование городской округ
Евпатория Республики Крым

ТИП ОБЪЕКТА
Свободный земельный участок,
г. Евпатория, ул. Аллея Дружбы

ПЛОЩАДЬ ЗЕМЕЛЬНОГО УЧАСТКА
65,0 га

ФОРМА ПЕРЕДАЧИ
Инвестиционный проект

На земельном участке планируется создание:

- спортивно-развлекательного комплекса;
- реабилитационного центра;
- комплекса водных и игровых видов спорта;
- комплекса гимнастики и единоборств;
- комплекса технических видов спорта;
- гольф клуба и велоспортивного комплекса;
- гостиницы и жилого комплекса;
- торгового центра;
- зеленой зоны с площадкой для проведения массовых мероприятий.

СРОК РЕАЛИЗАЦИИ ПРОЕКТА
10 лет

ПРЕДПОЛАГАЕМЫЙ ОБЪЕМ ИНВЕСТИЦИЙ
11 500 млн. руб.

НАЛИЧИЕ ИНЖЕНЕРНЫХ СЕТЕЙ
Газоснабжение - возможно присоединение к газопроводу среднего давления $\Phi 219$ мм, проложен вдоль дороги по ул. Аллея Дружбы.
Электроснабжение - КЛ-10 кВ (ЕРЭС) - 4 шт., проходят по границе участка в районе ул. Ялтинская. Через территорию проходят двухцепная ВЛ-35 кВ «Мойнаки - Маяк», «Мойнаки - Очистные сооружения», ВЛ-35 кВ «Мойнаки - Элеватор».

Водоснабжение:

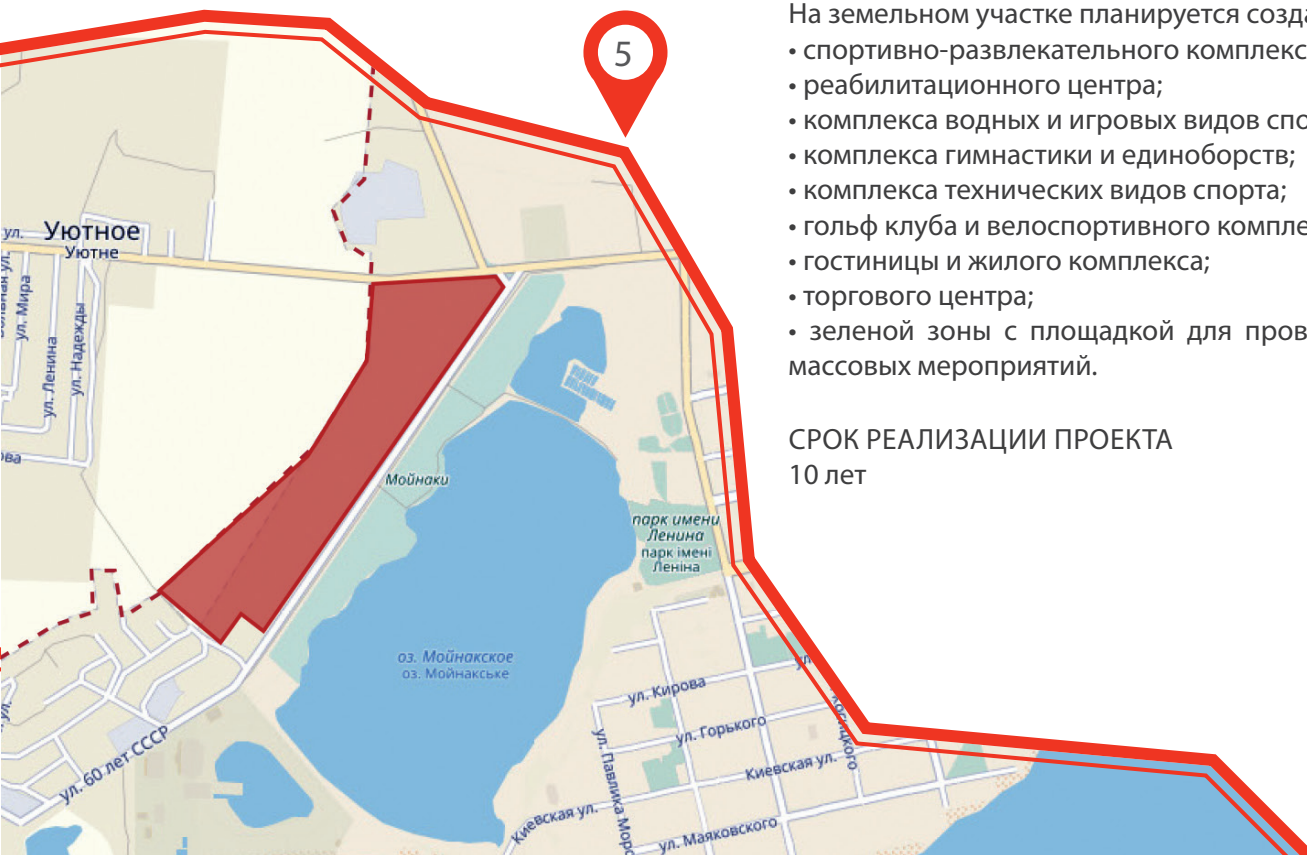
1) водопотребление - вдоль участка проходит водовод $\Phi 500$ мм, снабжающий питьевой водой пгт. Заозерное.

2) водоотведение - две нитки канализационного лоткового коллектора $\Phi 1200$ мм.

Ведутся проектные работы согласно программы ФЦП по прокладке на данном участке 2-х ниток напорной канализации от проектируемой КНС в районе кольца «Звездочка».

Теплоснабжение - тепловых сетей для подключения нет.

ОБРЕМЕНЕНИЯ
Социальная нагрузка



Контакты:

Администрация города Евпатории
Республики Крым,
297408, г. Евпатория, пр-т. Ленина, 2
тел.: 8(36569) 3-02-10
e-mail: evp@rk.gov.ru
Инвестиционный портал: invest-evp.ru

«СТРОИТЕЛЬСТВО ЗООПАРКА»



ТЕРРИТОРИАЛЬНАЯ ПРИНАДЛЕЖНОСТЬ
Муниципальное образование городской округ
Евпатория Республики Крым

ТИП ОБЪЕКТА
Свободный земельный участок,
г. Евпатория, Симферопольское шоссе

ПЛОЩАДЬ ЗЕМЕЛЬНОГО УЧАСТКА
19,5 га

ФОРМА ПЕРЕДАЧИ
Инвестиционный проект

Строительство зоопарка, который включает в себя:

- вольеры для птиц, парнокопытных, хищников, слонов и обезьян.
- административно-торговое здание;
- выставочный зал, аттракционы, кинозал, кафе;
- пирс для лодок, автостоянку.

СРОК РЕАЛИЗАЦИИ ПРОЕКТА
3 – 5 лет

ПРЕДПОЛАГАЕМЫЙ ОБЪЕМ ИНВЕСТИЦИЙ
1 800 млн. руб.

НАЛИЧИЕ ИНЖЕНЕРНЫХ СЕТЕЙ

Газоснабжение - возможно присоединение к газопроводу среднего давления $\Phi 273$ мм, проложен по Раздольненскому шоссе.

Электроснабжение - ТП 287 (А6.), отходящая от ТП 287 КЛ-10 кВ (А6) - 1 шт., расположены на территории участка.

Рядом с участком проходят ВЛ-110 кВ «Холодильник-Кристалл» и ВЛ-35 кВ «Совхозная-Суворово».

Водоснабжение:

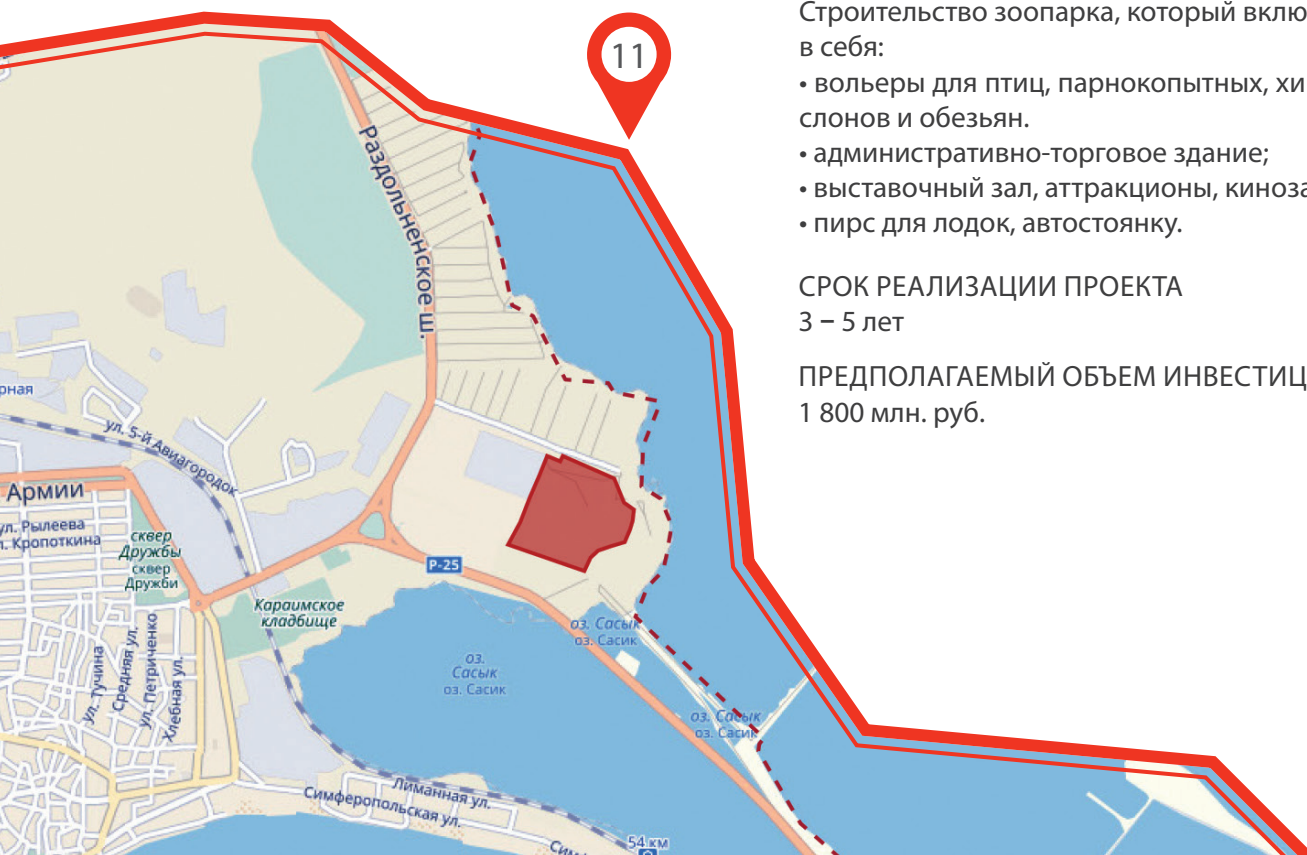
1) водопотребление - вдоль данного участка проходят 2 нитки водовода $\Phi 1020$ мм снабжающие питьевой водой г. Евпатория и пгт. Заозерное, пгт. Мирный, пгт. Новоозерное.

2) водоотведение - данные отсутствуют.

Теплоснабжение - тепловых сетей для подключения нет.

ОБРЕМЕНЕНИЯ

Социальная нагрузка



Контакты:

Администрация города Евпатории
Республики Крым,
297408, г. Евпатория, пр-т. Ленина, 2
тел.: 8(36569) 3-02-10
e-mail: evp@rk.gov.ru
Инвестиционный портал: invest-evp.ru

«СОЗДАНИЕ КЕМПИНГОВЫХ ПОСЕЛКОВ»



ТЕРРИТОРИАЛЬНАЯ ПРИНАДЛЕЖНОСТЬ
Муниципальное образование городской округ
Евпатория Республики Крым

ТИП ОБЪЕКТА
Свободная территория (2 земельных участка).
Автомобильная трасса Евпатория – Симферополь, г. Евпатория

ПЛОЩАДЬ ЗЕМЕЛЬНОГО УЧАСТКА
10,7 га (7,7 га и 3,0 га)

ФОРМА ПЕРЕДАЧИ
Инвестиционный проект

Инфраструктура кемпингового поселка включает в себя:

- площадки для отдыха и размещения домов на колесах;
- места для приготовления пищи;
- кинозал на открытой площадке;
- спортивную и детскую площадки;
- прокат и торговые павильоны;
- медицинский пункт.

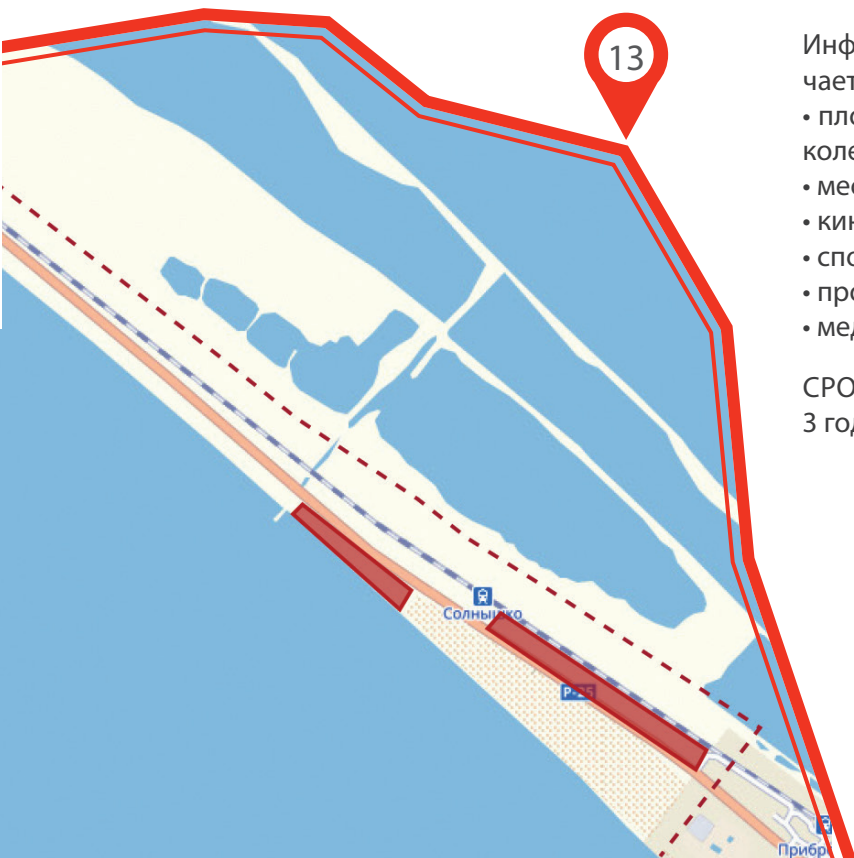
СРОК РЕАЛИЗАЦИИ ПРОЕКТА
3 года

ПРЕДПОЛАГАЕМЫЙ ОБЪЕМ ИНВЕСТИЦИЙ
525,2 млн. руб.

НАЛИЧИЕ ИНЖЕНЕРНЫХ СЕТЕЙ
Газоснабжение - отсутствует.
Электроснабжение - высоковольтные линии электропередач: ВЛ-110 кВ «Холодильник-Кристалл» и ВЛ-35 кВ «Совхозная-Суворово». Подключение к сетям возможно только при условии строительства новой понижающей трансформаторной подстанции 110/10/0,4 кВ или 35/10/0,4 кВ.

Водоснабжение:
1) водопотребление - ближайшие точки подключения: уличный водопровод Ф300 мм (Раздольненское шоссе, ориентир бывший мясокомбинат, около 8,6 км).
2) водоотведение - ближайшие точки подключения: самотечный коллектор Ф400 мм (Раздольненское шоссе, ориентир бывший мясокомбинат, около 8,6 км).
Теплоснабжение - тепловых сетей для подключения нет.

ОБРЕМЕНЕНИЯ
Социальная нагрузка



Контакты:
Администрация города Евпатории
Республики Крым,
297408, г. Евпатория, пр-т. Ленина, 2
тел.: 8(36569) 3-02-10
e-mail: evp@rk.gov.ru
Инвестиционный портал: invest-evp.ru

«СОЗДАНИЕ ОБЩЕСТВЕННО-КУЛЬТУРНОГО РАЗВЛЕКАТЕЛЬНОГО КОМПЛЕКСА»



ТЕРРИТОРИАЛЬНАЯ ПРИНАДЛЕЖНОСТЬ
Муниципальное образование городской округ Евпатория Республики Крым

ТИП ОБЪЕКТА
Территория – на пересечении просп. Ленина – просп. Победы

ПЛОЩАДЬ ЗЕМЕЛЬНОГО УЧАСТКА
3,2 га

ФОРМА ПЕРЕДАЧИ
Инвестиционный проект

Застройка включает в себя:

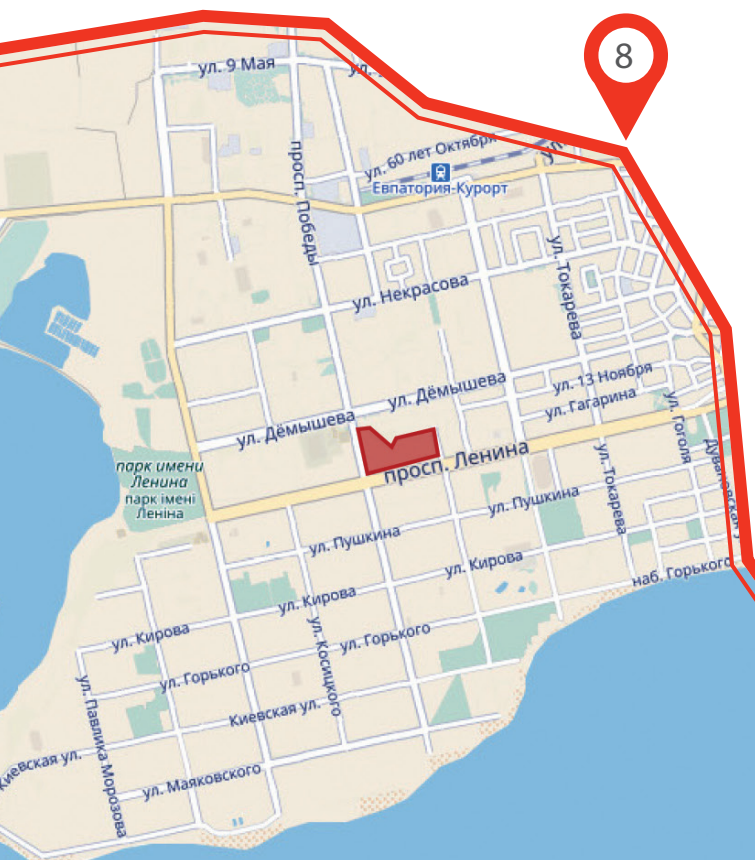
- киноконцертный зал на 500 человек;
- выставочный зал;
- ресторан, фуд-корт, продуктовый супермаркет;
- торговый комплекс;
- детскую площадку, зону отдыха;
- автопарковку.

СРОК РЕАЛИЗАЦИИ ПРОЕКТА
5 лет

ПРЕДПОЛАГАЕМЫЙ ОБЪЕМ ИНВЕСТИЦИЙ
1 200 млн. руб.

НАЛИЧИЕ ИНЖЕНЕРНЫХ СЕТЕЙ
Газоснабжение - возможно присоединение к газопроводу среднего давления Ф325 мм, проложен по пр. Победы.
Электроснабжение - ТРП-1 РУ-10 кВ. ВЭС отсутствуют.
Водоснабжение:
1) водопотребление - водопровод Ф300 мм, расположен по пр. Победы.
2) водоотведение - самотечный канализационный коллектор Ф400 мм, расположен по ул. Шевченко.
Теплоснабжение - подключение к сетям котельной.

ОБРЕМЕНЕНИЯ
Социальная нагрузка



Контакты:

Администрация города Евпатории
Республики Крым,
297408, г. Евпатория, пр-т. Ленина, 2
тел.: 8(36569) 3-02-10
e-mail: evp@rk.gov.ru
Инвестиционный портал: invest-evp.ru

«СТРОИТЕЛЬСТВО ЖИЛОГО МИКРОРАЙОНА»



ТЕРРИТОРИАЛЬНАЯ ПРИНАДЛЕЖНОСТЬ
Муниципальное образование городской округ Евпатория Республики Крым

ТИП ОБЪЕКТА
Свободная территория, г. Евпатория, ул. Чапаева – просп. Победы

ПЛОЩАДЬ ЗЕМЕЛЬНОГО УЧАСТКА
47 га

ФОРМА ПЕРЕДАЧИ
Инвестиционный проект

Планируется многоквартирная многоэтажная и среднеэтажная застройка:

- жилая площадь комплекса - 380 000 кв. м;
- объект дошкольного воспитания – 150-180 мест;
- объект среднего общего образования – 1000 учащихся.

СРОК РЕАЛИЗАЦИИ ПРОЕКТА
5 лет

ПРЕДПОЛАГАЕМЫЙ ОБЪЕМ ИНВЕСТИЦИЙ
2 940 млн. руб.

НАЛИЧИЕ ИНЖЕНЕРНЫХ СЕТЕЙ
Газоснабжение - возможно присоединение к газопроводу среднего давления $\Phi 529$ мм, проложенного вдоль автодороги от кольца на пгт. Мирный до ул. Чапаева.

Электроснабжение - точка подключения № 1 - ТП 370, расположен по ул. Весенняя, 40; точка подключения № 2 - РП 19, расположен по ул. 9 Мая, 98А. В границах участка, а также в непосредственной близости располагаются: двухцепная ВЛ-35 кВ «Мойнаки - Маяк», «Мойнаки - Очистные сооружения», ВЛ-35 кВ «Мойнаки - Элеватор», ВЛ-110 кВ «Мойнаки - Евпатория», ВЛ-110 кВ «Береговая - Мойнаки».

Водоснабжение:

1) водопотребление - возможно подключение от водопровода $\Phi 300$ мм и $\Phi 600$ мм, расположен по ул. Чапаева, юго-западная сторона ул. 60 лет ВЛКСМ.

Согласно ФЦП «Социально экономического развитие Республики Крым и г. Севастополя до 2020 года» будет реализовано мероприятие «Строительство водовода, Республика Крым, г. Евпатория», согласно которому планируется прокладка водовода $\Phi 800$ мм от насосной станции II подъема до развилки дорог п. Уютное-Заозерное.

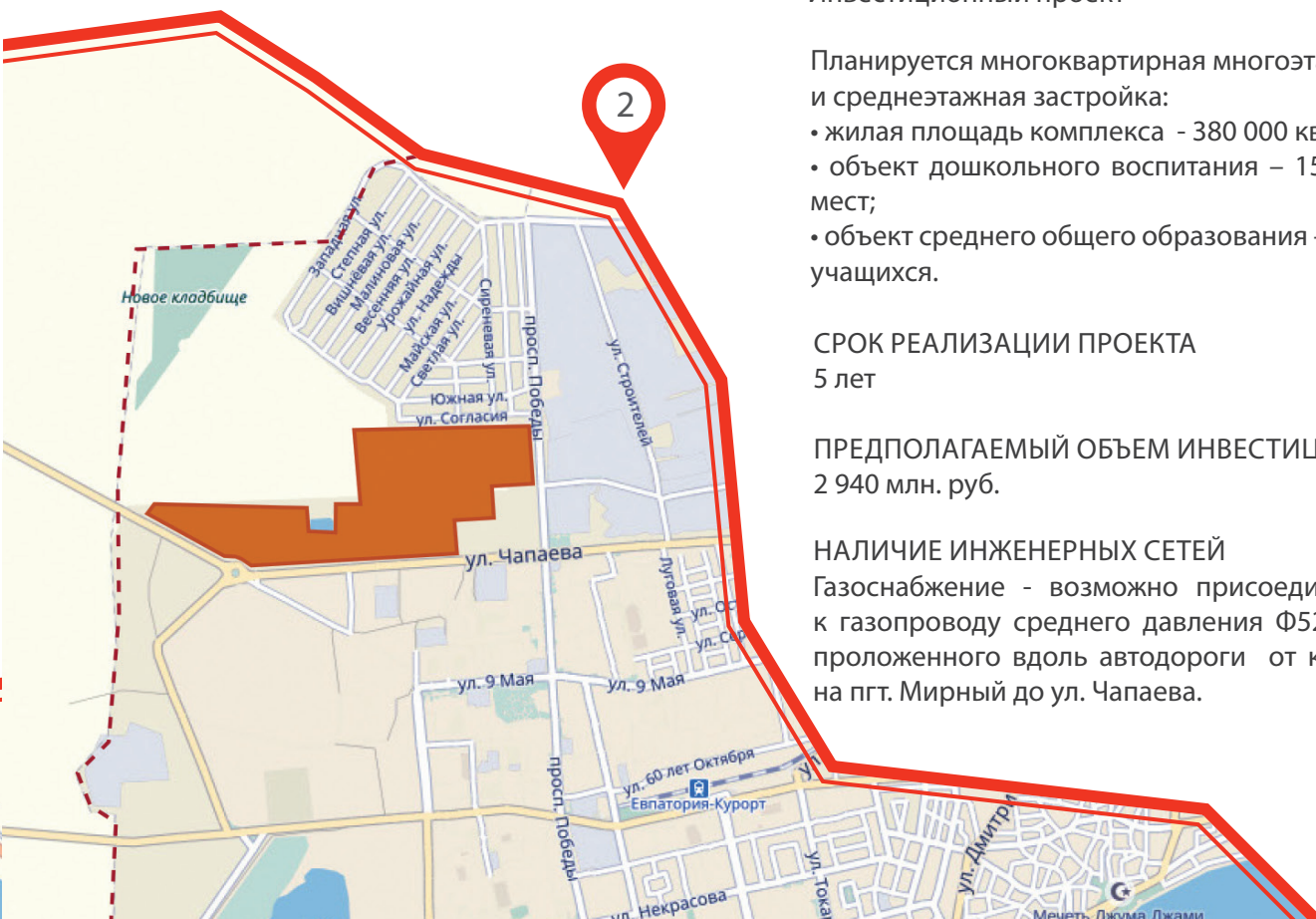
2) водоотведение - самотечный канализационный коллектор $\Phi 600$ мм, расположен по ул. 60 лет ВЛКСМ.

Теплоснабжение - ТК-1, расположен по ул. Чапаева, 119.

ОБРЕМЕНЕНИЯ
Социальная нагрузка

Контакты:

Администрация города Евпатории
Республики Крым,
297408, г. Евпатория, пр-т. Ленина, 2
тел.: 8(36569) 3-02-10
e-mail: evp@rk.gov.ru
Инвестиционный портал: invest-evp.ru



«КОМПЛЕКСНОЕ ОСВОЕНИЕ ТЕРРИТОРИЙ. СТРОИТЕЛЬСТВО ЖИЛОГО КОМПЛЕКСА РАЗНОУРОВНЕВОЙ ЗАСТРОЙКИ»



ТЕРРИТОРИАЛЬНАЯ ПРИНАДЛЕЖНОСТЬ
Муниципальное образование городской округ Евпатория Республики Крым

ТИП ОБЪЕКТА
Свободная территория. Западная сторона г. Евпатория (5,09 га из земель рекреационно-спортивной зоны в районе озера Мойнаки)

ПЛОЩАДЬ ЗЕМЕЛЬНОГО УЧАСТКА
49,4 га

ФОРМА ПЕРЕДАЧИ
Инвестиционный проект

Планируется комплексная застройка. На одной территории будут располагаться дома разной этажности. Плотность застройки для многоэтажного жилья в среднем составляет 12-16 тысяч метров квадратных на гектар, а для малоэтажного – 3-8 тысяч метров квадратных на гектар.

СРОК РЕАЛИЗАЦИИ ПРОЕКТА
5 лет

ПРЕДПОЛАГАЕМЫЙ ОБЪЕМ ИНВЕСТИЦИЙ
2 940 млн. руб.

НАЛИЧИЕ ИНЖЕНЕРНЫХ СЕТЕЙ
Газоснабжение - возможно присоединение к газопроводу среднего давления $\Phi 529$ мм, проложен вдоль автодороги от кольца на пгт. Мирный до ул. Чапаева.

Электроснабжение - точка подключения - РП 19, расположен по ул. 9 Мая, 98А.

В границах участка, а также в непосредственной близости располагаются: двухцепная ВЛ-35 кВ «Мойнаки - Маяк», «Мойнаки - Очистные сооружения», ВЛ-35 кВ «Мойнаки - Элеватор», ВЛ-110 кВ «Мойнаки - Евпатория», ВЛ-110 кВ «Береговая - Мойнаки».

Водоснабжение:

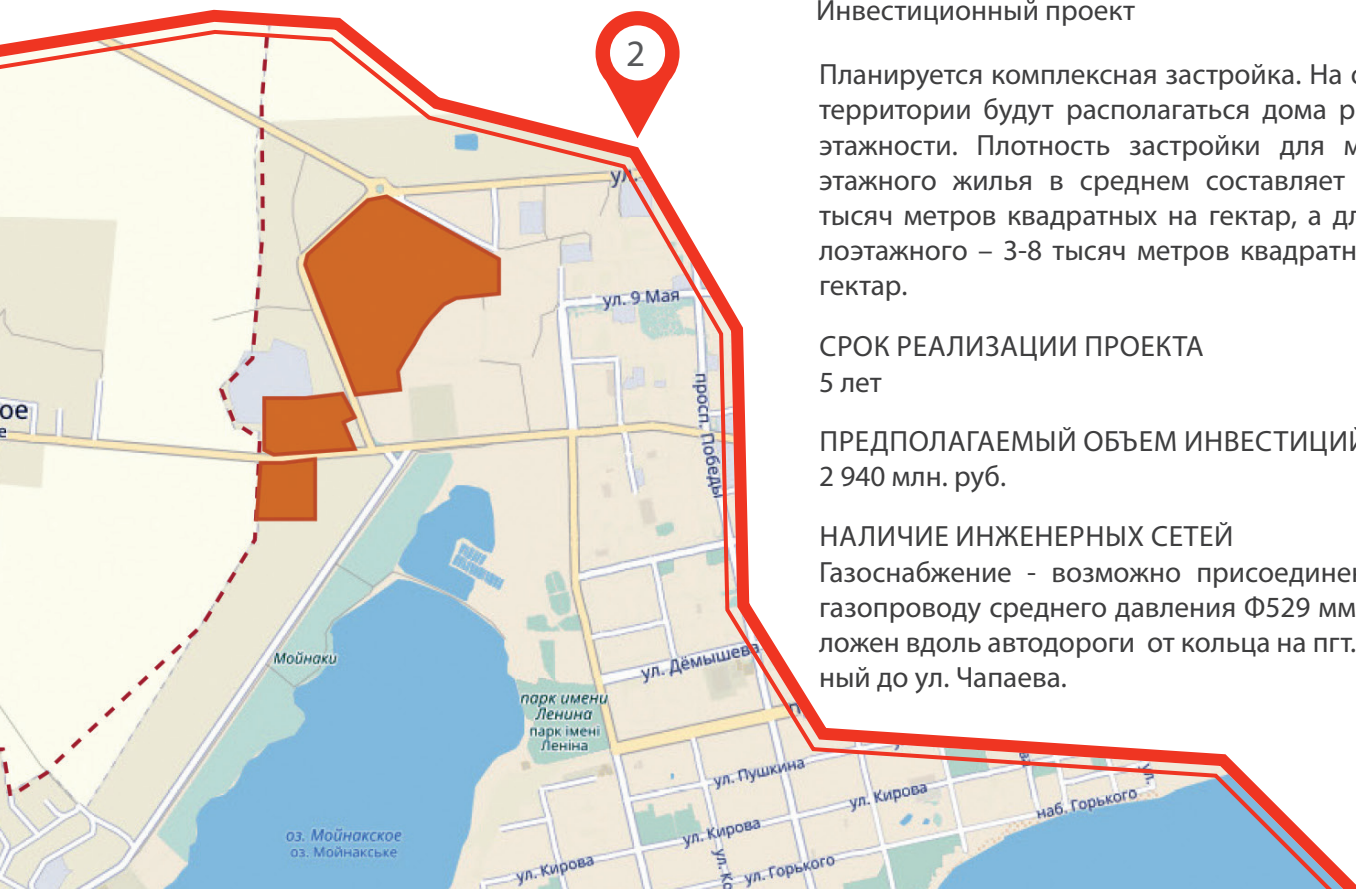
1) водопотребление - вдоль участка проходит водовод $\Phi 500$ мм снабжающий питьевой водой пгт. Заозерное.

2) водоотведение - самотечный канализационный коллектор $\Phi 600$ мм, расположен по ул. 60 лет ВЛКСМ.

Ведутся проектные работы согласно программы ФЦП по прокладке на данном участке 2-х ниток напорной канализации от проектируемой КНС в районе кольца «Звездочка».

Теплоснабжение - ТК-1, расположен по ул. Чапаева, 119.

ОБРЕМЕНЕНИЯ
Социальная нагрузка



Контакты:
Администрация города Евпатории
Республики Крым,
297408, г. Евпатория, пр-т. Ленина, 2
тел.: 8(36569) 3-02-10
e-mail: evp@rk.gov.ru
Инвестиционный портал: invest-evp.ru

«СТРОИТЕЛЬСТВО ИНДУСТРИАЛЬНОГО ПАРКА»



ТЕРРИТОРИАЛЬНАЯ ПРИНАДЛЕЖНОСТЬ
Муниципальное образование городской округ Евпатория Республики Крым

ТИП ОБЪЕКТА
Свободная территория из 5 земельных участков, г. Евпатория (район ВПП)

ПЛОЩАДЬ ЗЕМЕЛЬНОГО УЧАСТКА
74,9 га

ФОРМА ПЕРЕДАЧИ
Инвестиционный проект

Включает в себя:

- с/х машиностроение;
- производство и упаковка напитков, соков;
- переработка с/х продукции;
- производство косметики и парфюмерии;
- фармацевтика;
- легкая промышленность.

СРОК РЕАЛИЗАЦИИ ПРОЕКТА
5-7 лет

ПРЕДПОЛАГАЕМЫЙ ОБЪЕМ ИНВЕСТИЦИЙ
7 500 млн. руб.

НАЛИЧИЕ ИНЖЕНЕРНЫХ СЕТЕЙ

Газоснабжение - возможно присоединение газопроводу среднего давления $\Phi 219$ мм, проложен к селу Каменоломня.

Электроснабжение - ТП-101 (АБ), ТП 103 (АБ), ТП 360 (АБ); отходящие от них КЛ-10 кВ (АБ), расположены на территории участка. ВЭС отсутствуют.

Водоснабжение:

1) водопотребление - вдоль данного участка проходят 2 нитки водовода $\Phi 1020$ мм снабжающие питьевой водой г. Евпатория и пгт. Заозерное, пгт. Мирный, пгт. Новоозерное.

2) водоотведение - данные отсутствуют.

Теплоснабжение - тепловых сетей для подключения нет.

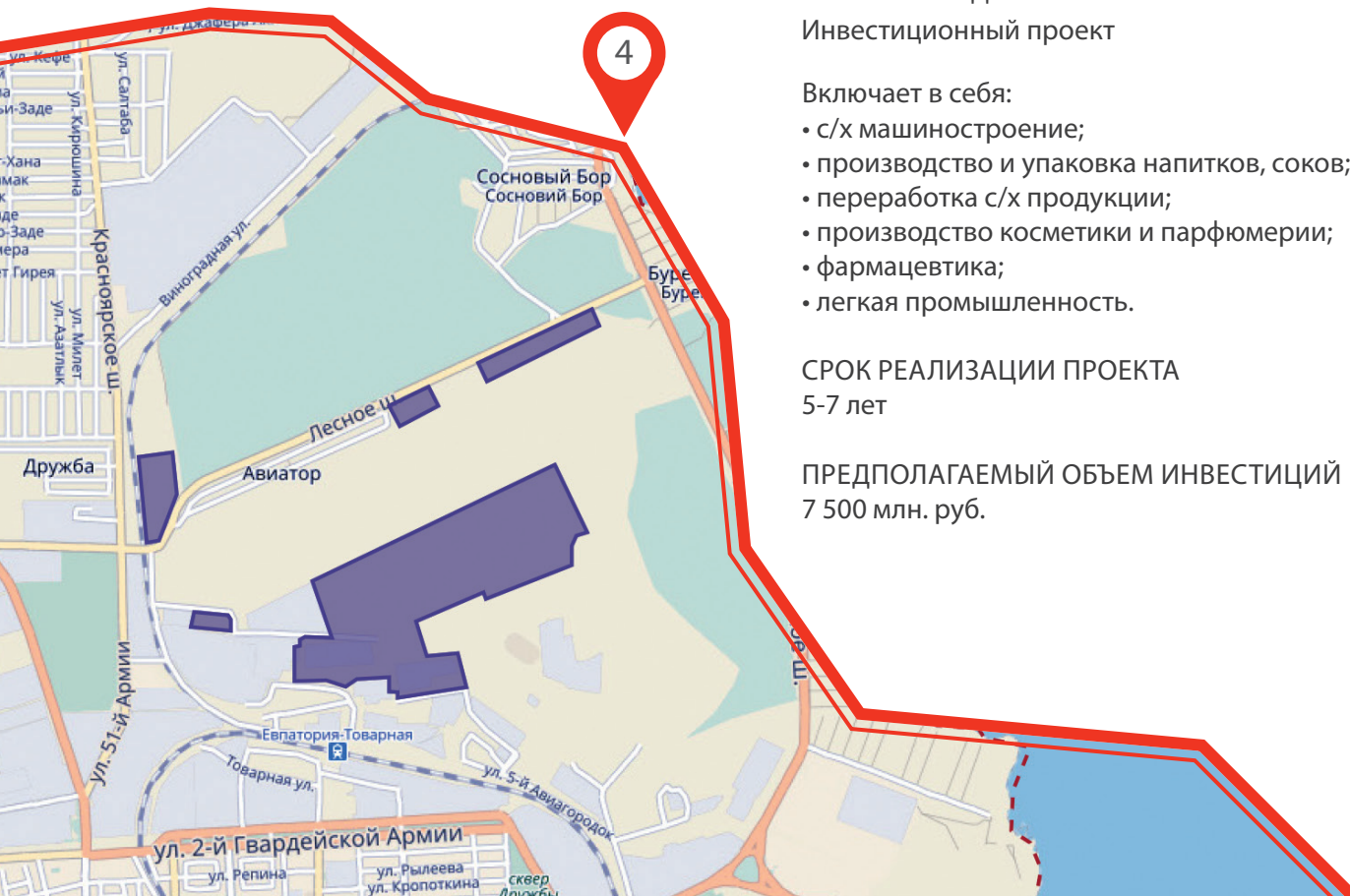
ОБРЕМЕНЕНИЯ

Социальная нагрузка

Контакты:

Администрация города Евпатории Республики Крым,
297408, г. Евпатория, пр-т. Ленина, 2
тел.: 8(36569) 3-02-10
e-mail: evp@rk.gov.ru
Инвестиционный портал: invest-evp.ru

АО «Корпорация развития Республики Крым»,
295000, г. Симферополь, ул. К. Маркса, 34
тел.: 8 800 505 38 49
e-mail: aokrrk@yandex.ru



«IBIOPOLIS»



ТЕРРИТОРИАЛЬНАЯ ПРИНАДЛЕЖНОСТЬ
Муниципальное образование городской округ Евпатория Республики Крым

ТИП ОБЪЕКТА
Земельный участок вдоль трассы Евпатория - Симферополь

ПЛОЩАДЬ ЗЕМЕЛЬНОГО УЧАСТКА
65,9 га

ФОРМА ПЕРЕДАЧИ
Инвестиционный проект

На территории планируется создание специализированного системного научного биокластера. Будут использоваться современные технологии по изъятию и переработке биологических компонентов озера.

СРОК РЕАЛИЗАЦИИ ПРОЕКТА
8 лет

ПРЕДПОЛАГАЕМЫЙ ОБЪЕМ ИНВЕСТИЦИЙ
6 721 млн. руб.

НАЛИЧИЕ ИНЖЕНЕРНЫХ СЕТЕЙ
Газоснабжение - возможно присоединение к газопроводу среднего давления $\Phi 273$ мм, проложен по Раздольненскому шоссе.

Электроснабжение - высоковольтные линии электропередач: ВЛ-110 кВ «Холодильник-Кристалл» и ВЛ-35 кВ «Совхозная-Суворово».

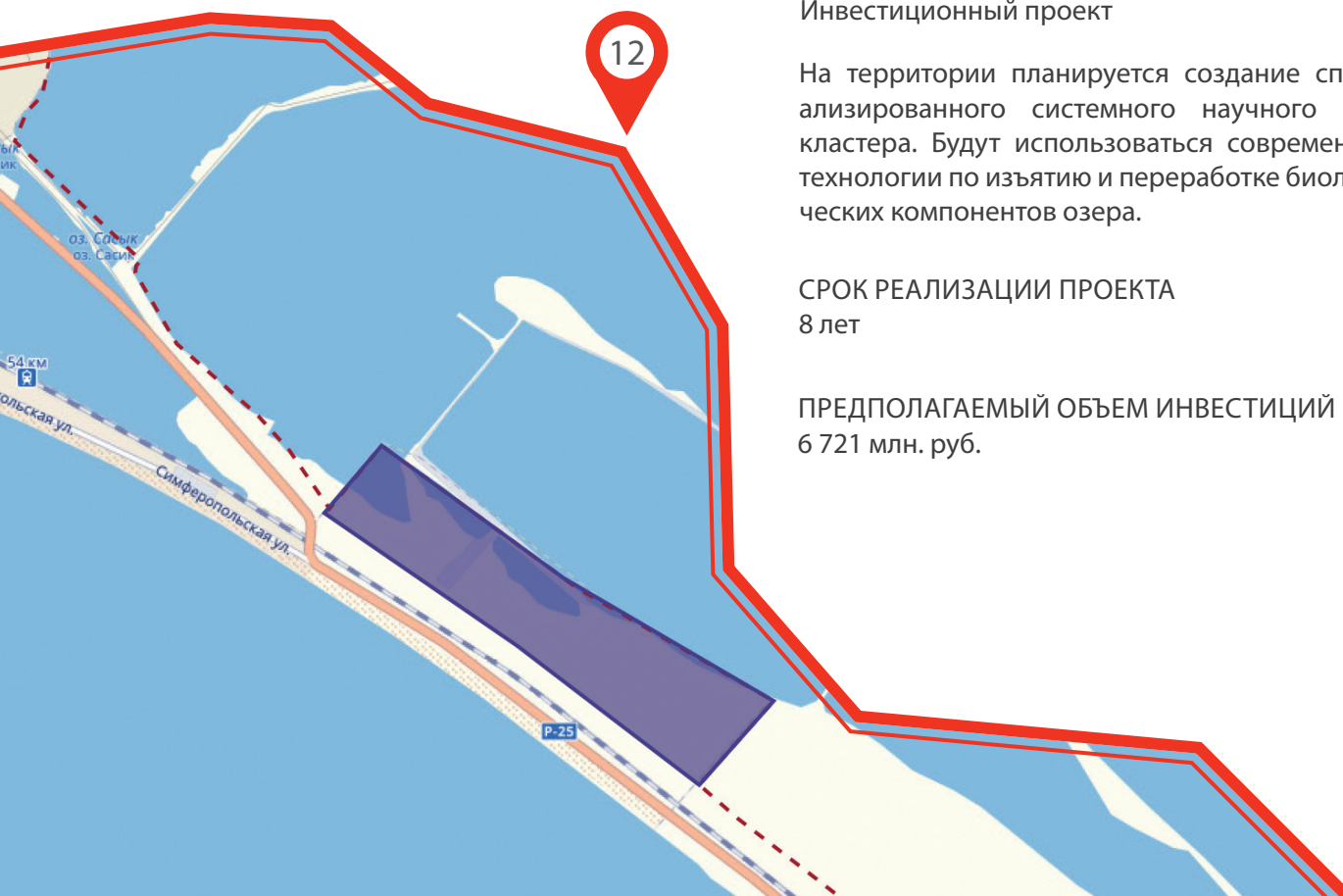
Водоснабжение:

1) водопотребление - вдоль данного участка проходят 2 нитки водовода $\Phi 1020$ мм снабжающие питьевой водой г. Евпатория и пгт. Заозерное, пгт. Мирный, пгт. Новоозерное.

2) водоотведение - данные отсутствуют.

Теплоснабжение - тепловых сетей для подключения нет.

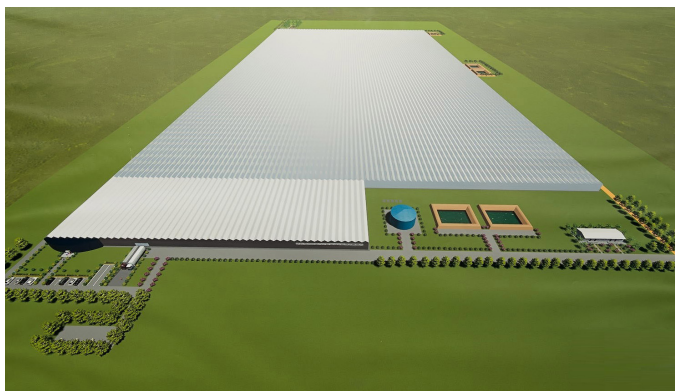
ОБРЕМЕНЕНИЯ
Социальная нагрузка



Контакты:

Администрация города Евпатории
Республики Крым,
297408, г. Евпатория, пр-т. Ленина, 2
тел.: 8(36569) 3-02-10
e-mail: evp@gk.gov.ru
Инвестиционный портал: invest-evp.ru

«СТРОИТЕЛЬСТВО СОВРЕМЕННОГО ТЕПЛИЧНОГО КОМПЛЕКСА»



ТЕРРИТОРИАЛЬНАЯ ПРИНАДЛЕЖНОСТЬ
Муниципальное образование городской округ Евпатория Республики Крым

ТИП ОБЪЕКТА
Свободная территория из 3 земельных участков, г. Евпатория, ул. Западная

ПЛОЩАДЬ ЗЕМЕЛЬНОГО УЧАСТКА
15 га

ФОРМА ПЕРЕДАЧИ
Инвестиционный проект

На территории планируется строительство современных теплиц, где круглогодично будут выращивать:

- огурцы – 4 тыс. тонн;
- томаты – 1 тыс. тонн;
- зеленые культуры - 400 тыс. штук.

СРОК РЕАЛИЗАЦИИ ПРОЕКТА
3 года

ПРЕДПОЛАГАЕМЫЙ ОБЪЕМ ИНВЕСТИЦИЙ
950 млн. руб.

НАЛИЧИЕ ИНЖЕНЕРНЫХ СЕТЕЙ
Газоснабжение - возможно присоединение к газопроводу среднего давления Ф529 мм, проложенного вдоль автодороги от кольца на пгт. Мирный до ул. Чапаева.

Электроснабжение - точка подключения № 1 - ТП 370, расположен по ул. Весенняя, 40; точка подключения № 2 - РП 19, расположен по ул. 9 Мая, 98А. В границах участка, а также в непосредственной близости располагаются: двухцепная ВЛ-35 кВ «Мойнаки - Маяк», «Мойнаки - Очистные сооружения», ВЛ-35 кВ «Мойнаки - Элеватор», ВЛ-110 кВ «Мойнаки - Евпатория», ВЛ-110 кВ «Береговая - Мойнаки».

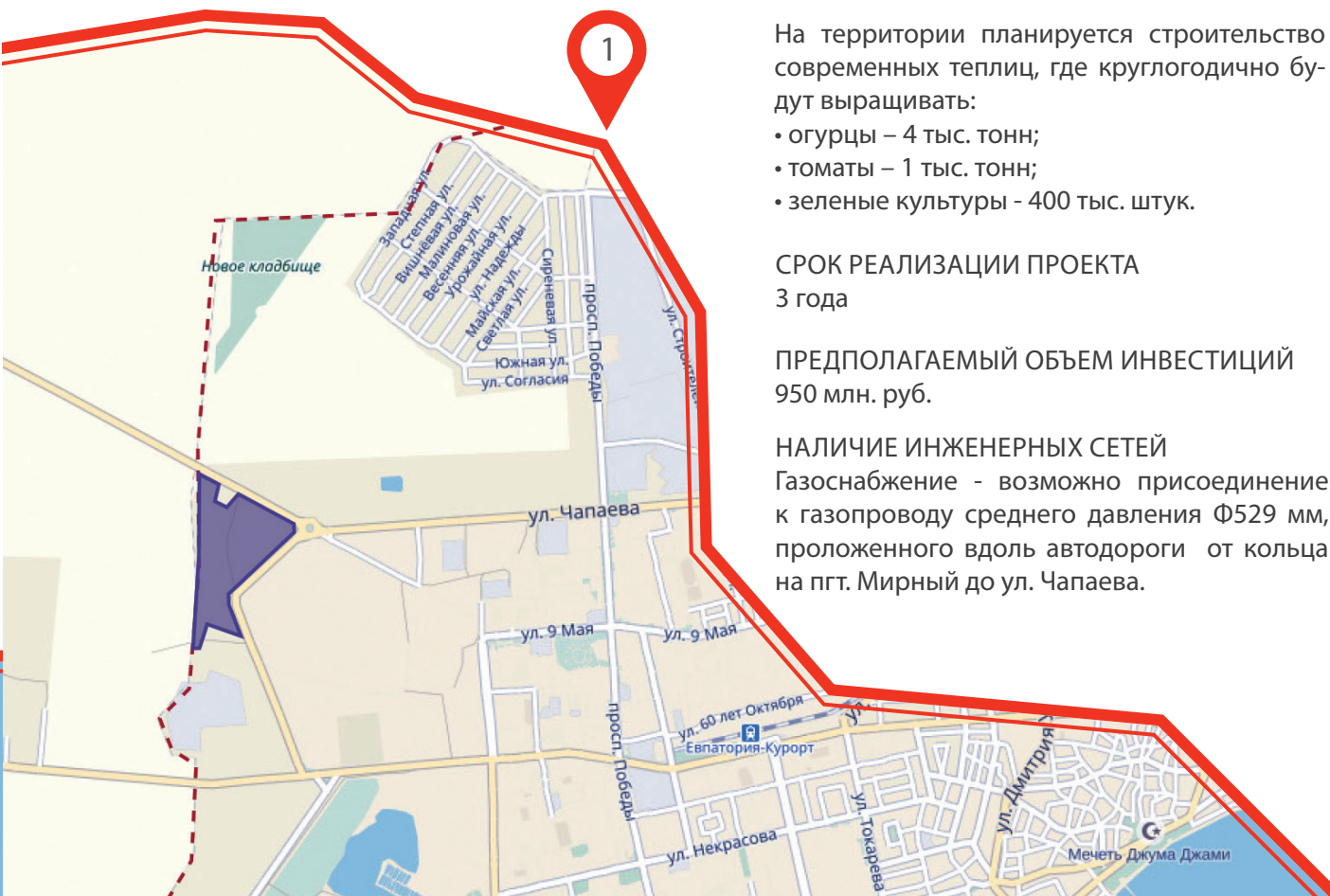
Водоснабжение:

1) водопотребление - возможно подключение от водопровода Ф300 мм и Ф600 мм, расположен по ул. Чапаева, юго-западная сторона ул. 60 лет ВЛКСМ. Согласно ФЦП «Социально экономического развитие Республики Крым и г. Севастополя до 2020 года» будет реализовано мероприятие «Строительство водовода, Республика Крым, г. Евпатория. Планируется прокладка водовода Ф800 мм от насосной станции II подъема до развилки дорог п. Уютное-Заозерное.

2) водоотведение - самотечный канализационный коллектор Ф600 мм, расположен по ул. 60 лет ВЛКСМ.

Теплоснабжение - ТК-1, расположен по ул. Чапаева, 119.

ОБРЕМЕНЕНИЯ
Социальная нагрузка

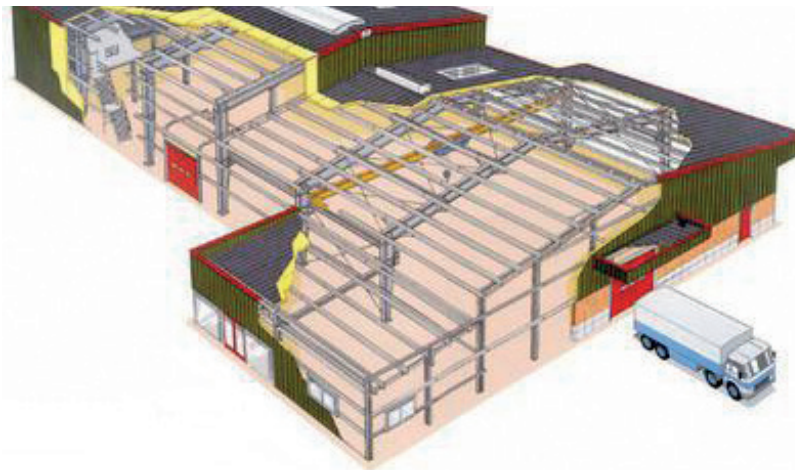


Контакты:

Администрация города Евпатории
Республики Крым,
297408, г. Евпатория, пр-т. Ленина, 2
тел.: 8(36569) 3-02-10
e-mail: evp@rk.gov.ru
Инвестиционный портал: invest-evp.ru

СВОБОДНЫЙ ЗЕМЕЛЬНЫЙ УЧАСТОК ИН 630039/630066

3



ТЕРРИТОРИАЛЬНАЯ ПРИНАДЛЕЖНОСТЬ
Муниципальное образование городской округ
Евпатория Республики Крым

НАЗНАЧЕНИЕ ЗЕМЕЛЬНОГО УЧАСТКА
Строительство промышленных объектов

ПЛОЩАДЬ ЗЕМЕЛЬНОГО УЧАСТКА
0,8466 га

ФОРМА ПЕРЕДАЧИ
Инвестиционный проект

АДРЕС
г. Евпатория, ул. Виноградная, 11

СРОК РЕАЛИЗАЦИИ ПРОЕКТА
3-5 лет

Газоснабжение - газопровод среднего давления
Ф 219 мм, с юго-восточной стороны участка про-
ходит подземный газопровод (до 600 м).
Энергоснабжение - подключение от ВЛ - 35 кВт
(расстояние 1300 м) или подключение от ВЛ -
110 кВт (расстояние 2000 м).

ОБРЕМЕНЕНИЯ
Социальная нагрузка

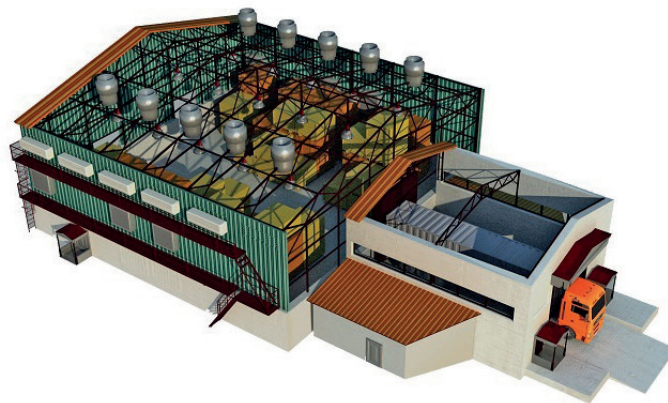
Контакты:

Администрация города Евпатории
Республики Крым,
297408, г. Евпатория, пр-т. Ленина, 2
тел.: 8(36569) 3-02-10
e-mail: evp@rk.gov.ru
Инвестиционный портал: invest-evp.ru



СВОБОДНЫЙ ЗЕМЕЛЬНЫЙ УЧАСТОК ИН 630048

3



ТЕРРИТОРИАЛЬНАЯ ПРИНАДЛЕЖНОСТЬ
Муниципальное образование городской округ
Евпатория Республики Крым

НАЗНАЧЕНИЕ ЗЕМЕЛЬНОГО УЧАСТКА
Строительство промышленных объектов

ПЛОЩАДЬ ЗЕМЕЛЬНОГО УЧАСТКА
0,29 га

ФОРМА ПЕРЕДАЧИ
Инвестиционный проект

АДРЕС
г. Евпатория, ул. Виноградная, 15

СРОК РЕАЛИЗАЦИИ ПРОЕКТА
3-5 лет

Газоснабжение - газопровод среднего давления Φ 219 мм, с юго-восточной стороны участка проходит подземный газопровод (до 500 м).
Энергоснабжение - подключение от ВЛ - 35 кВт (расстояние 1300 м) или подключение от ВЛ - 110 кВт (расстояние 2000 м).

ОБРЕМЕНЕНИЯ
Социальная нагрузка

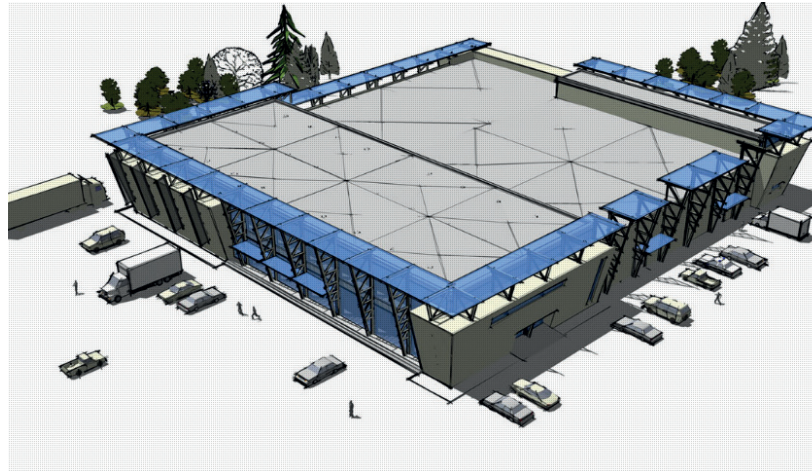
Контакты:

Администрация города Евпатории
Республики Крым,
297408, г. Евпатория, пр-т. Ленина, 2
тел.: 8(36569) 3-02-10
e-mail: evp@rk.gov.ru
Инвестиционный портал: invest-evp.ru



СВОБОДНЫЙ ЗЕМЕЛЬНЫЙ УЧАСТОК ИН 710011

3



ТЕРРИТОРИАЛЬНАЯ ПРИНАДЛЕЖНОСТЬ
Муниципальное образование городской округ
Евпатория Республики Крым

НАЗНАЧЕНИЕ ЗЕМЕЛЬНОГО УЧАСТКА
Строительство промышленных объектов

ПЛОЩАДЬ ЗЕМЕЛЬНОГО УЧАСТКА
0,3459 га

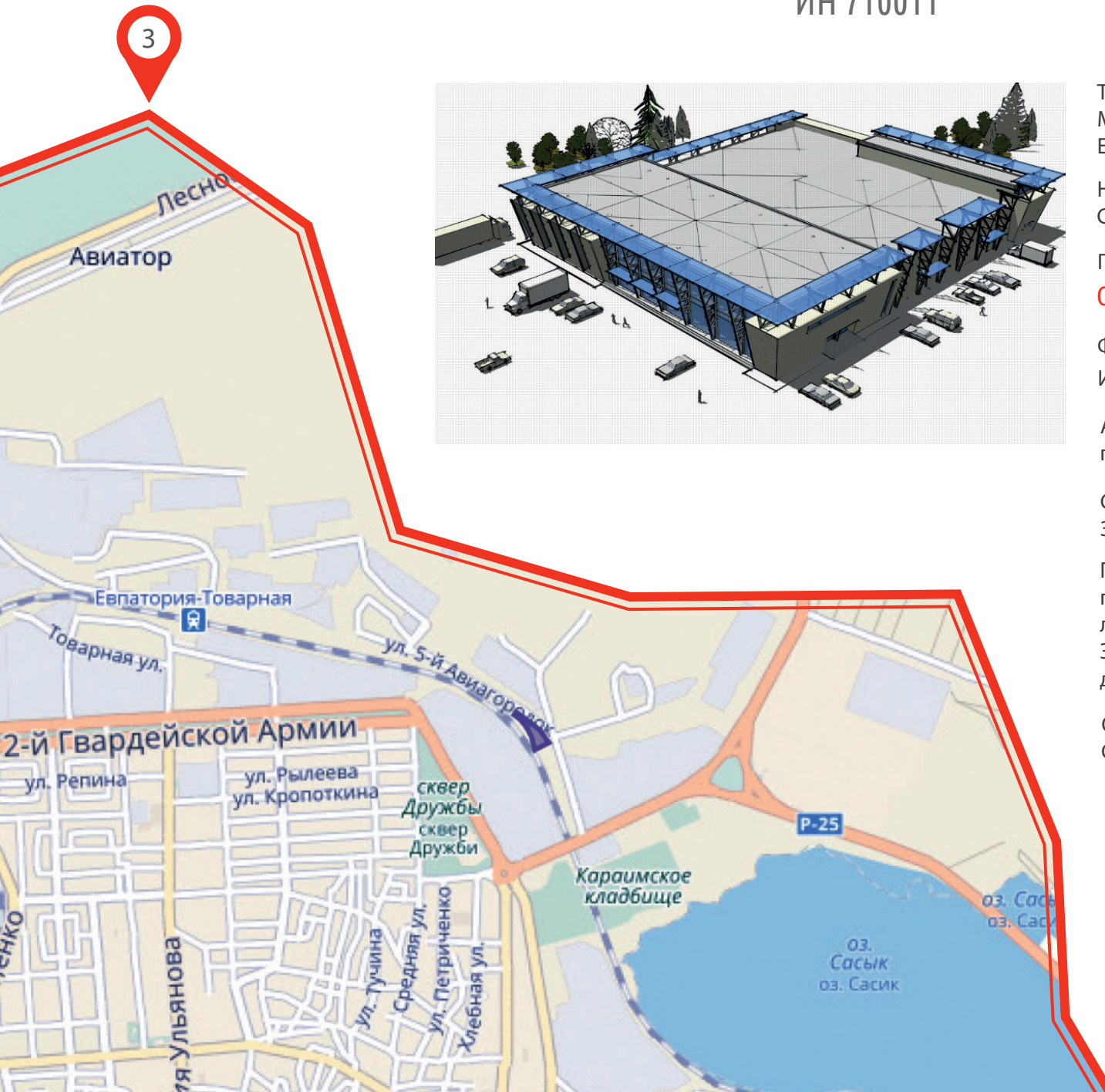
ФОРМА ПЕРЕДАЧИ
Инвестиционный проект

АДРЕС
г. Евпатория, ул. Загородная

СРОК РЕАЛИЗАЦИИ ПРОЕКТА
3-5 лет

Газоснабжение - с северной стороны участка
проложен надземный газопровод среднего дав-
ления Ф 273 мм.
Энергоснабжение - по границе участка прохо-
дит КЛ 10кВ Евпаторийского РЭС.

ОБРЕМЕНЕНИЯ
Социальная нагрузка

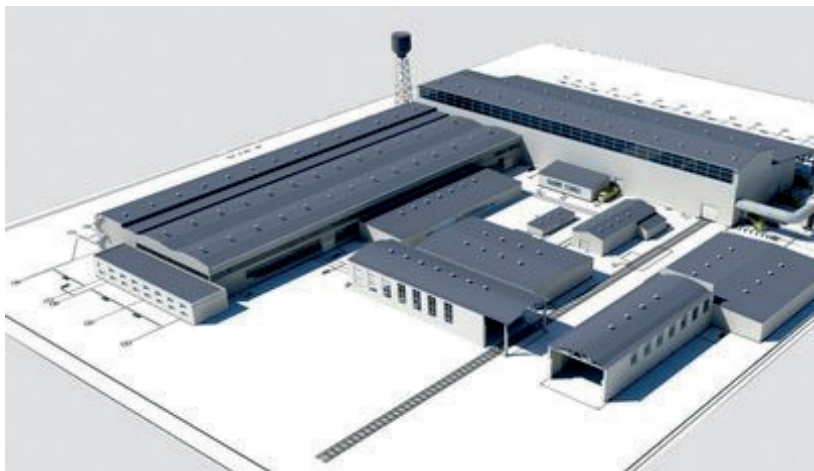


Контакты:

Администрация города Евпатории
Республики Крым,
297408, г. Евпатория, пр-т. Ленина, 2
тел.: 8(36569) 3-02-10
e-mail: evp@rk.gov.ru
Инвестиционный портал: invest-evp.ru

СВОБОДНЫЙ ЗЕМЕЛЬНЫЙ УЧАСТОК

3



ТЕРРИТОРИАЛЬНАЯ ПРИНАДЛЕЖНОСТЬ
Муниципальное образование городской округ
Евпатория Республики Крым

НАЗНАЧЕНИЕ ЗЕМЕЛЬНОГО УЧАСТКА
Строительство промышленных объектов

ПЛОЩАДЬ ЗЕМЕЛЬНОГО УЧАСТКА
7 га (1 га, 2 га, 4 га)

ФОРМА ПЕРЕДАЧИ
Инвестиционный проект

АДРЕС
г. Евпатория, Черноморское шоссе – Межквар-
тальный проезд

СРОК РЕАЛИЗАЦИИ ПРОЕКТА
3-5 лет

Газоснабжение - надземный газопровод средне-
го давления DN 150 мм.

Энергоснабжение - РУ-10 кВ ТП-370 и РУ-10 кВ
ТП-274.

Водоснабжение:

- 1) водопотребление – необходимо проложить водопровод $\Phi 200$ мм по Межкварт. проезду.
- 2) водоотведение – необходимо проложить канализационные сети по Межкварт. проезду до самотечного коллектора $\Phi 600$ мм.

ОБРЕМЕНЕНИЯ
Социальная нагрузка

Контакты:

Администрация города Евпатории
Республики Крым,
297408, г. Евпатория, пр-т. Ленина, 2
тел.: 8(36569) 3-02-10
e-mail: evp@rk.gov.ru

Инвестиционный портал: invest-evp.ru

ригородное

Мусульманский
кладбище
Исмаил

овое кладбище

Западная ул.

Стелная ул.

Малиновая ул.

Весенняя ул.

Урожайная ул.

ул. Надежды

Майская ул.

Светлая ул.

Сиреневая ул.

Южная ул.

просп. Поб

ул. Строи

ул. Акьяр

ул. Ногай

ул. Милет

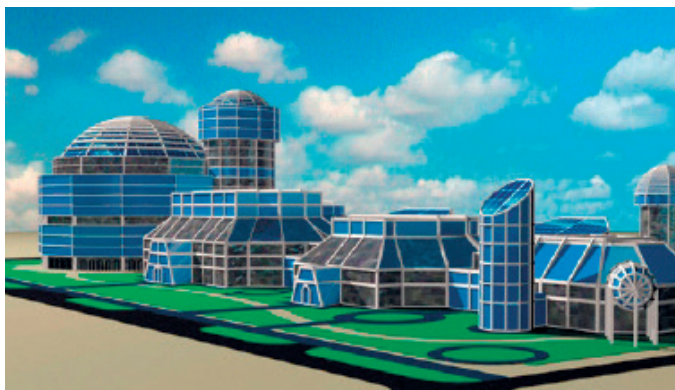
ул. Азатлык

Черноморское ш.

Дружба

ул. Армии

СОЗДАНИЕ МНОГОФУНКЦИОНАЛЬНОГО КОМПЛЕКСА «КОСМОПАРК»



ТЕРРИТОРИАЛЬНАЯ ПРИНАДЛЕЖНОСТЬ
Муниципальное образование городской округ Евпатория Республики Крым

ТИП ОБЪЕКТА
Свободный земельный участок,
г. Евпатория, ул. Аллея Дружбы

ПЛОЩАДЬ ЗЕМЕЛЬНОГО УЧАСТКА
7 га

ФОРМА ПЕРЕДАЧИ
Инвестиционный проект

Создание многофункционального комплекса с музеем истории космонавтики и образовательным интерактивным центром «Космопарк». Реализация предполагает 3 (три) этапа:
1-й этап – строительство основного здания музея истории космонавтики;
2-й этап – строительство музея науки и технологий, сопутствующей инфраструктуры;
3-й этап – создание планетария с обсерваторией, кинотеатра, лабораторий с 3D-симуляторами, аудиторий, тренажерных залов, центра подготовки юных космонавтов с глубоководным бассейном.

СРОК РЕАЛИЗАЦИИ ПРОЕКТА
3-5 лет

ПРЕДПОЛАГАЕМЫЙ ОБЪЕМ ИНВЕСТИЦИЙ
2 500,0 млн. руб.

НАЛИЧИЕ ИНЖЕНЕРНЫХ СЕТЕЙ

Газоснабжение - возможно присоединение к газопроводу среднего давления $\Phi 219$ мм, проложен вдоль дороги по ул. Аллея Дружбы.

Электроснабжение - КЛ-10 кВ (ЕРЭС) - 4 шт., проходят по границе участка в районе ул. Ялтинская. Через территорию проходят двухцепная ВЛ-35 кВ «Мойнаки - Маяк», «Мойнаки - Очистные сооружения», ВЛ-35 кВ «Мойнаки - Элеватор».

Водоснабжение:

1) водопотребление - вдоль участка проходит водовод $\Phi 500$ мм, снабжающий питьевой водой пгт. Заозерное.

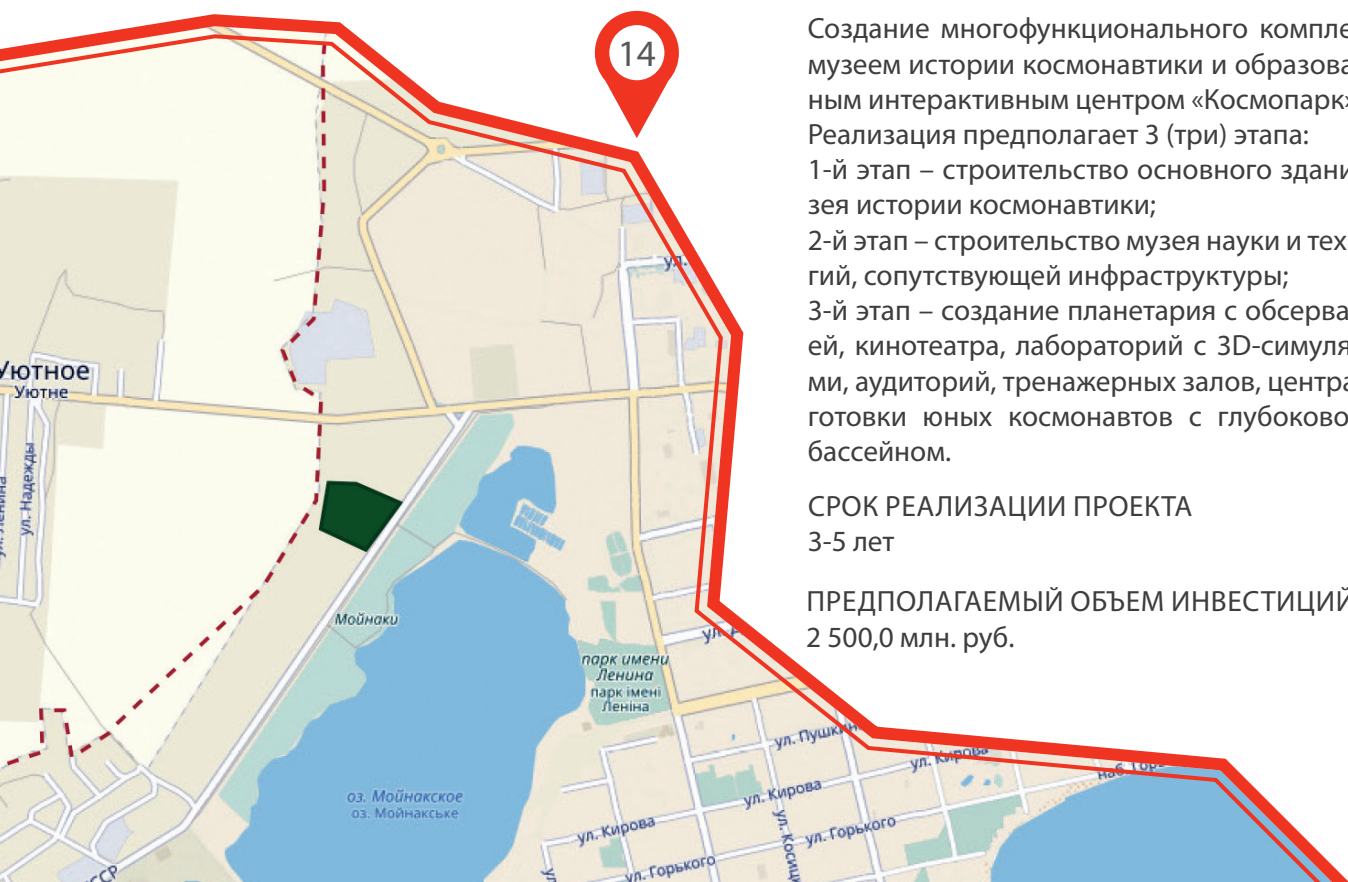
2) водоотведение - две нитки канализационного лоткового коллектора $\Phi 1200$ мм.

Ведутся проектные работы согласно программы ФЦП по прокладке на данном участке 2-х ниток напорной канализации от проектируемой КНС в районе кольца «Звездочка».

Теплоснабжение - тепловых сетей для подключения нет.

ОБРЕМЕНЕНИЯ

Социальная нагрузка



Контакты:

Администрация города Евпатории
Республики Крым,
297408, г. Евпатория, пр-т. Ленина, 2
тел.: 8(36569) 3-02-10
e-mail: evp@rk.gov.ru

Инвестиционный портал: invest-evp.ru

СОЗДАНИЕ МНОГОФУНКЦИОНАЛЬНОГО МЕЖДУНАРОДНОГО ЦЕНТРА «МЕЖДУНАРОДНЫЙ ЦЕНТР ДРУЖБЫ»



ТЕРРИТОРИАЛЬНАЯ ПРИНАДЛЕЖНОСТЬ
Муниципальное образование городской округ Евпатория Республики Крым

ТИП ОБЪЕКТА
Свободный земельный участок,
г. Евпатория, ул. Аллея Дружбы

ПЛОЩАДЬ ЗЕМЕЛЬНОГО УЧАСТКА
12 га

ФОРМА ПЕРЕДАЧИ
Инвестиционный проект

Создание новой формы локальной инновационной системы в составе выставочно-конгрессного центра, образовательного комплекса, научно-технологического сектора с инновационной инфраструктурой.

Жилой фонд:

- 2 200 обучающихся;
- 300 преподавателей, наставников и экспертов;
- 7 150 кв. м жилой площади на этаж для студентов;
- 1 950 кв. м жилой площади для преподавателей.

Образовательные объекты:

- 4 лекционных зала на 100 человек;
- 40 аудиторий по 30 человек;
- 14 лабораторий;
- Библиотека с читальным залом;
- Выставочно-конгрессный центр.

СРОК РЕАЛИЗАЦИИ ПРОЕКТА
3 – 5 лет

ПРЕДПОЛАГАЕМЫЙ ОБЪЕМ ИНВЕСТИЦИЙ
4 500,0 млн. руб.

НАЛИЧИЕ ИНЖЕНЕРНЫХ СЕТЕЙ

Газоснабжение - возможно присоединение к газопроводу среднего давления $\Phi 219$ мм, проложен вдоль дороги по ул. Аллея Дружбы.

Электроснабжение - КЛ 10 кВ (ЕРЭС) - 4 шт., проходят по границе участка в районе ул. Ялтинская. Через территорию проходят двухцепная ВЛ-35 кВ «Мойнаки - Маяк», «Мойнаки - Очистные сооружения», ВЛ-35 кВ «Мойнаки - Элеватор».

Водоснабжение:

1) водопотребление - вдоль участка проходит водовод $\Phi 500$ мм, снабжающий питьевой водой пгт. Заозерное.

2) водоотведение - две нитки канализационного лоткового коллектора $\Phi 1200$ мм.

Ведутся проектные работы согласно программы ФЦП по прокладке на данном участке 2-х ниток напорной канализации от проектируемой КНС в районе кольца «Звездочка».

Теплоснабжение - тепловых сетей для подключения нет.

ОБРЕМЕНЕНИЯ

Социальная нагрузка

Контакты:

Администрация города Евпатория
Республики Крым,
297408, г. Евпатория, пр-т. Ленина, 2
тел.: 8(36569) 3-02-10
e-mail: evp@rk.gov.ru
Инвестиционный портал: invest-evp.ru

